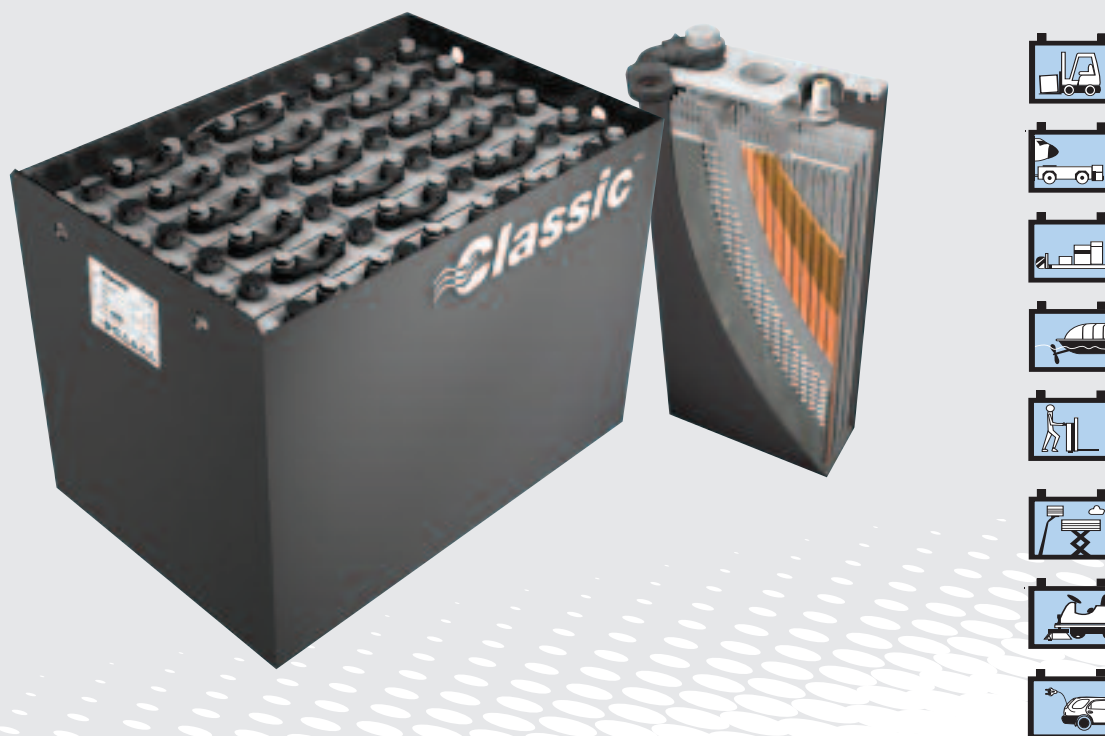


Batteries Industrielles – Traction

Gamme EPzB

Robustesse - fiabilité



Caractéristiques techniques principales et avantages

- Batterie au plomb, technologie ouverte à électrolyte liquide
 - Technologie plaques tubulaires à performance et fiabilité éprouvées
 - Longue durée de vie
 - Haute densité d'énergie
 - Sorties et connexions vissées ou soudées entièrement isolées
 - Bonne étanchéité des fûts
 - Caractéristiques éléments et batteries en conformité avec la norme EN 60 254-2, IEC 254-2
 - Fabrication en conformité avec la norme EN ISO 9001
 - Certification de système de management environnemental EN ISO 14001
 - Produit recyclable
- Options**
- Brassage air
 - Système de remplissage centralisé
 - Version pour atmosphère explosive (ATEX)
 - Version faible entretien

Applications

Les batteries EPzB sont des solutions idéales de stockage d'énergie pour toutes les applications en entrepôt. Elles équipent tous les engins de manutention électriques et les machines

de nettoyage, ainsi que les nacelles élévatoires, les véhicules électriques, les bateaux électriques ou hybrides.

Batteries industrielles – Traction

Gamme EPzB



Données Techniques (Éléments BS) – Largeur (l) 158 mm

Type 32 Ah*	Poids	Long. (L)	Type 42 Ah*	Poids	Long. (L)	Type 60 Ah*	Poids	Long. (L)	Type 70 Ah*	Poids	Long. (L)				
Hauteur (h1) 260.5 mm Hauteur (h2) 293.5 mm Ah (C ₅)	kg	mm	Hauteur (h1) 324 mm Hauteur (h2) 357 mm Ah (C ₅)	kg	mm	Hauteur (h1) 402 mm Hauteur (h2) 435 mm Ah (C ₅)	kg	mm	Hauteur (h1) 454 mm Hauteur (h2) 487 mm Ah (C ₅)	kg	mm				
2 EPzB**	64	4.6	46	2 EPzB**	84	6.1	46	2 EPzB**	110	7.3	46	2 EPzB**	130	8.4	46
3 EPzB**	96	6.5	62	3 EPzB**	126	8.4	62	3 EPzB**	165	10.3	62	3 EPzB**	195	11.7	62
4 EPzB	128	8.1	78	4 EPzB	168	10.8	78	4 EPzB	220	13.3	78	4 EPzB	260	15.1	78
5 EPzB	160	10.2	94	5 EPzB	210	13.1	94	5 EPzB	275	16.2	94	5 EPzB	325	18.5	94
6 EPzB	192	12.0	110	6 EPzB	252	15.5	110	6 EPzB	330	19.2	110	6 EPzB	390	21.8	110
7 EPzB	224	13.8	126	7 EPzB	294	17.8	126	7 EPzB	385	22.1	126	7 EPzB	455	25.2	126
8 EPzB	256	15.7	142	8 EPzB	336	20.2	142	8 EPzB	440	25.1	142	8 EPzB	520	28.6	142
9 EPzB	288	17.6	158	9 EPzB	378	22.6	158	9 EPzB	495	28.1	158	9 EPzB	585	32.0	158
10 EPzB	320	19.6	174	10 EPzB	420	25.4	174	10 EPzB	550	31.3	174	10 EPzB	650	35.6	174
11 EPzB	352	21.5	190	11 EPzB	462	27.8	190	11 EPzB	605	34.2	190	11 EPzB	715	39.0	190
12 EPzB	384	23.8	206	12 EPzB	504	30.1	206	12 EPzB	660	37.2	206	12 EPzB	780	42.3	206

Type 75 Ah*	Poids	Long. (L)	Type 86 Ah*	Poids	Long. (L)	Type 100 Ah*	Poids	Long. (L)	Type 108 Ah*	Poids	Long. (L)				
Hauteur (h1) 514.5 mm Hauteur (h2) 547.5 mm Ah (C ₅)	kg	mm	Hauteur (h1) 568 mm Hauteur (h2) 601 mm Ah (C ₅)	kg	mm	Hauteur (h1) 601 mm Hauteur (h2) 634 mm Ah (C ₅)	kg	mm	Hauteur (h1) 687 mm Hauteur (h2) 720 mm Ah (C ₅)	kg	mm				
2 EPzB**	150	9.6	46	2 EPzB**	172	10.5	46	2 EPzB**	200	11.6	46	2 EPzB**	216	13.3	46
3 EPzB**	225	13.4	62	3 EPzB**	258	14.7	62	3 EPzB**	300	16.3	62	3 EPzB**	324	18.8	62
4 EPzB	300	17.3	78	4 EPzB	344	19.0	78	4 EPzB	400	21.0	78	4 EPzB	432	24.2	78
5 EPzB	375	21.2	94	5 EPzB	430	23.2	94	5 EPzB	500	25.7	94	5 EPzB	540	29.7	94
6 EPzB	450	25.0	110	6 EPzB	516	27.4	110	6 EPzB	600	30.4	110	6 EPzB	648	35.1	110
7 EPzB	525	28.9	126	7 EPzB	602	31.6	126	7 EPzB	700	35.2	126	7 EPzB	756	40.5	126
8 EPzB	600	32.8	142	8 EPzB	688	35.9	142	8 EPzB	800	40.2	142	8 EPzB	864	46.3	142
9 EPzB	675	36.7	158	9 EPzB	774	40.4	158	9 EPzB	900	45.0	158	9 EPzB	972	51.8	158
10 EPzB	750	40.8	174	10 EPzB	860	44.7	174	10 EPzB	1000	49.7	174	10 EPzB	1080	57.2	174
11 EPzB	825	44.7	190	11 EPzB	946	48.9	190	11 EPzB	1100	54.4	190	11 EPzB	1188	62.6	190
12 EPzB	900	48.5	206	12 EPzB	1032	53.1	206	12 EPzB	1200	59.1	206	12 EPzB	1296	68.0	206

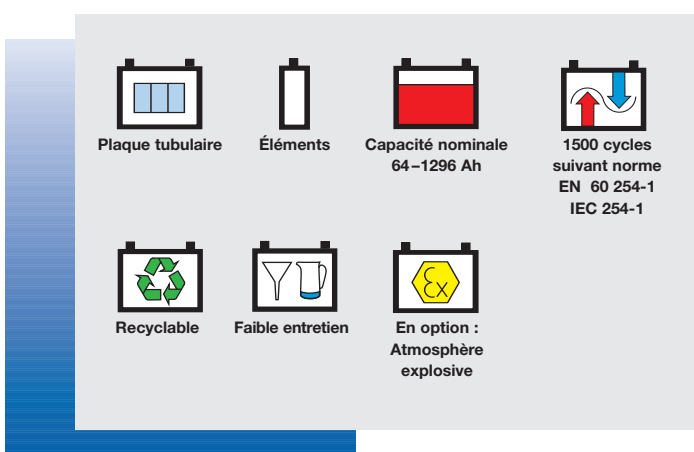
* Capacité par plaque positive Ah (C₅) à 30°C

Poids éléments remplis et chargés +/- 5% Hauteurs +/- 2mm

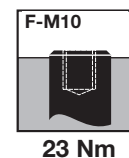
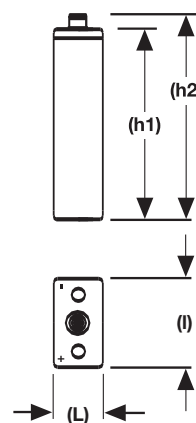
** Brassage air non disponible actuellement

Type 80 Ah*	Poids	Long. (L)	
Hauteur (h1) 514.5 mm Hauteur (h2) 547.5 mm Ah (C ₅)	kg	mm	
2 EPzB**	160	9.9	46
3 EPzB**	240	14.0	62
4 EPzB	320	18.1	78
5 EPzB	400	22.1	94
6 EPzB	480	26.1	110
7 EPzB	560	30.2	126
8 EPzB	640	34.3	142
9 EPzB	720	38.4	158
10 EPzB	800	42.7	174
11 EPzB	880	46.7	190
12 EPzB	960	50.8	206

Spécifications



Dimensions, sortie et couple de serrage



Siège

CEAC – Compagnie Européenne d'Accumulateurs – Groupe Exide Technologies
 5/7 allée des Pierres Mayettes 92636 Gennevilliers Cedex – Tél : 01 41 21 23 00
 Société par Actions Simplifiée au capital de 38 524 860 € - RCS Nanterre B 682030895 – NACE 518J

Directions régionales

ILE DE FRANCE/NORD
 92636 GENNEVILLIERS
 Tél : 01 41 21 25 57/58
 Fax : 01 41 21 27 85

EST
 69230 SAINT GENIS LAVAL
 Tél : 04 78 56 96 30
 Fax : 04 78 56 96 31

SUD-OUEST
 47000 AGEN
 Tél : 05 53 98 73 00
 Fax : 05 53 98 73 09

SUD-EST
 13127 VITROLLES
 Tél : 04 42 75 10 24
 Fax : 04 42 79 78 71

OUEST
 37210 PARÇAY MESLAY
 Tél : 02 47 29 04 61
 Fax : 02 47 29 04 62

www.industrialenergy.exide.com

